

Выполнение технических условий на стороне клиента

Процедура подключения к сетям требует проведения работ со стороны заявителя в соответствии с техническими условиями. ПАО «Россети Московский регион» может избавить Вас от этих забот, выполнив все технические мероприятия.

★ ПРЕИМУЩЕСТВА УСЛУГИ

Персональное обслуживание личный менеджер на все время выполнения работ и гарантийный период

Максимально короткие сроки срок выполнения работ на стороне клиента – до 30 дней

Высокое качество работ работы выполняются высококвалифицированными специалистами с соблюдением гос. стандартов и применением современного оборудования

Гарантия на выполненные работы гарантийный срок на выполненные работы и установленное оборудование – 12 месяцев

В рамках оказания услуги ПАО «Россети Московский регион» осуществляет выполнение следующих мероприятий:

- Составление и согласование с заказчиком технического задания на проектирование.
- Осуществление инженерных изысканий.
- Разработка проектной документации.
- Получение согласований со всеми заинтересованными лицами, организациями и службами (землепользователями и балансодержателями коммуникаций).
- Выполнение строительно-монтажных, пуско-наладочных и приемо-сдаточных мероприятий.

Оформить заявку на оказание услуг Вы можете любым удобным для Вас способом.

- ✓ Личный кабинет
- ✓ Центр обслуживания клиентов
- ✓ По телефону 8 (800) 220-0-220

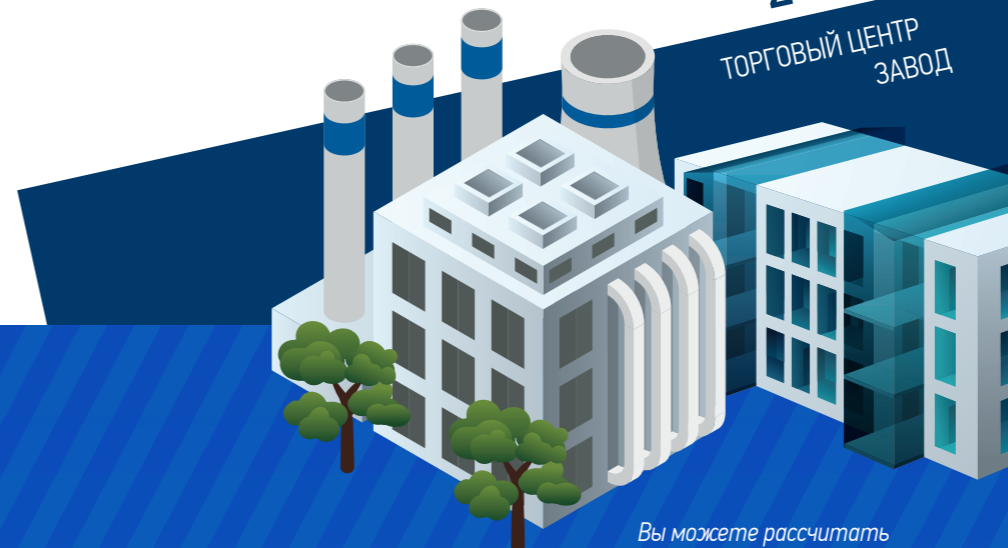


💬 КОНСУЛЬТАЦИИ ПО ВОПРОСАМ ТЕХНОЛОГИЧЕСКОГО ПРИСОЕДИНЕНИЯ:

- Личный кабинет на портале utr.rossetimr.ru
- 8 (800) 220-0-220
- Центры обслуживания клиентов

ПРИСОЕДИНЕНИЕ К ЭЛЕКТРОСЕТЯМ 150–670 кВт

3 ШАГА
2 ВИЗИТА



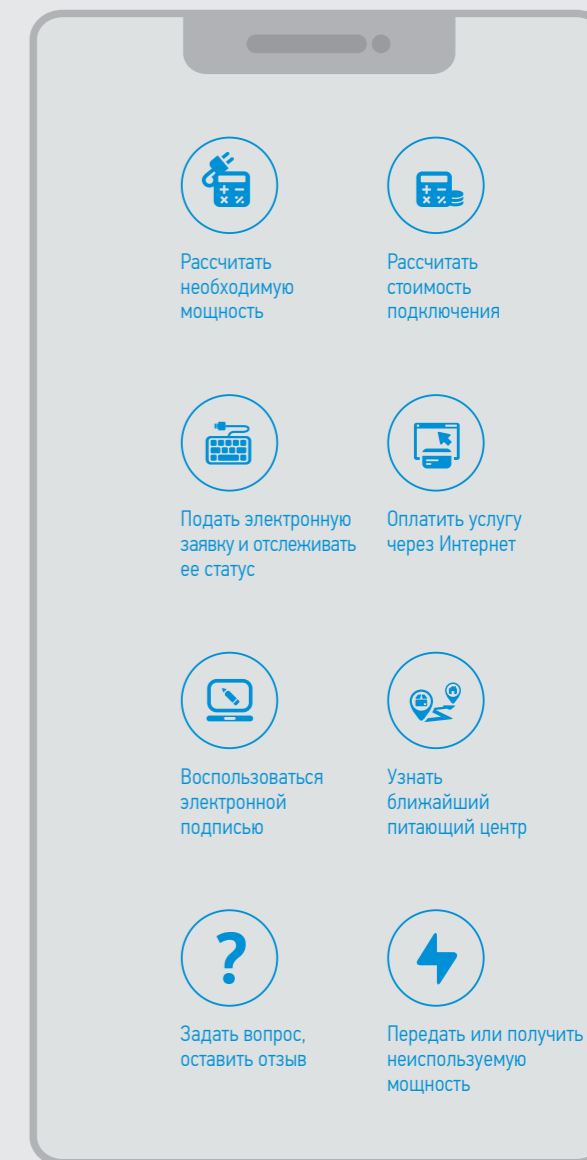
Если Вы столкнулись с фактами нарушений и коррупции в компании, звоните на Горячую антикоррупционную линию:

8 (499) 951 06 49

Вы можете рассчитать необходимую мощность для Вашего объекта с помощью онлайн-калькулятора на utr.rossetimr.ru

📱 ЭЛЕКТРОННЫЕ СЕРВИСЫ

На Портале по технологическому присоединению Вы сможете:



ОФОРМЛЕНИЕ ДОКУМЕНТОВ

Подача заявки ► Заключение договора

! ПОДАТЬ ЗАЯВКУ:

- в Личном кабинете на utp.rossetimr.ru;
- по телефону 8 (800) 220-0-220;
- в любом клиентском офисе компании.

★ РЕКОМЕНДУЕМ:

- указать Ваше намерение одновременного заключения договора ТП и ЭС (энергоснабжения).

? УЗНАТЬ СТАТУС ЗАЯВКИ:

- в Личном кабинете на utp.rossetimr.ru;
- на Портале ТП ► раздел «Онлайн-сервисы»;
- sms- и e-mail-информирование;
- по телефону 8 (800) 220-0-220.

ПАО «Россети Московский регион» подготовит для Вас оферту договора ТП, Технические условия (ТУ) и договор ЭС.

📅 СРОК ПОЛУЧЕНИЯ ВАШИХ ДОКУМЕНТОВ СОСТАВИТ:

до **10** РАБОЧИХ ДНЕЙ

Договор ТП и ТУ будут доступны в Личном кабинете, подписанные со стороны компании электронной подписью.

Для заключения договора ТП Вы можете использовать электронную подпись.

! ЭЛЕКТРОННАЯ ПОДПИСЬ — ЭТО ИСКЛЮЧЕНИЕ ВИЗИТА В НАШ ОФИС

Если Вы не используете электронную подпись, верните подписанный экземпляр договора ТП в клиентский офис. ПАО «Россети Московский регион» приступит к выполнению мероприятий ТУ с даты подписания договора*.

! *Стоимость договора ТП рассчитывается исходя из законодательно установленных тарифов для компании. Ознакомьтесь с тарифами и заранее рассчитать примерную стоимость подключения можно на utp.rossetimr.ru.*

★ ОПЛАТА:

- оплатить услугу Вы можете в Личном кабинете или Портале utp.rossetimr.ru.

! ОНЛАЙН ОПЛАТА — ЭКОНОМИЯ ВРЕМЕНИ!

* Максимальный срок возврата договора ТП не более 10 рабочих дней.

ПОДКЛЮЧЕНИЕ К ЭЛЕКТРОСЕТЯМ

Выполнение работ

1. ПАО «Россети Московский регион» строит электрическую сеть до границ Вашего участка, в том числе устанавливает узел учета;
2. Вам предстоит выполнить ТУ со своей стороны, обеспечив сетевой организации место под установку узла учета.

📅 СРОК ВЫПОЛНЕНИЯ МЕРОПРИЯТИЙ:

от **120** ДНЕЙ
до **365** ДНЕЙ

! В ЗАВИСИМОСТИ ОТ СЛОЖНОСТИ РАБОТ

1. СООБЩИТЕ В КОМПАНИЮ О ЗАВЕРШЕНИИ РАБОТ СО СВОЕЙ СТОРОНЫ УДОБНЫМ ДЛЯ ВАС СПОСОБОМ:



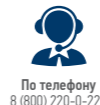
Визит в клиентский офис



Личный кабинет lk.rossetimr.ru



E-mail client@rossetimr.ru



По телефону 8 (800) 220-0-220

2. НАШИ СПЕЦИАЛИСТЫ СВЯЖУТСЯ С ВАМИ ДЛЯ СОГЛАСОВАНИЯ ДАТЫ И ВРЕМЕНИ ОСМОТРА ВАШЕГО ОБЪЕКТА.

! При отсутствии замечаний ПАО «Россети Московский регион» подает напряжение на Ваш объект в день проверки.

ПОЛУЧЕНИЕ АКТОВ

📅 СРОК ОЖИДАНИЯ ДОКУМЕНТОВ СОСТАВИТ:

до **10** ДНЕЙ



Вы получаете документ, подтверждающий подключение к электросетям:

Акт, подписанный со стороны компании электронной подписью, будет доступен в Личном кабинете.

1. Для подписания акта Вы можете использовать электронную подпись. Это исключит визит в наш офис.
2. Если Вы не используете электронную подпись, Вам необходимо подписать акт и вернуть его в клиентский офис компании.

✔ ДОГОВОР ТП ИСПОЛНЕН!

✔ ОБЪЕКТ ПОДКЛЮЧЕН К ЭЛЕКТРИЧЕСТВУ!

Если ранее Вы подписали договор энергоснабжения, он автоматически вступит в силу после получения актов.

! Вы можете заказать в ПАО «Россети Московский регион» комплексную услугу «под ключ», и наши специалисты выполнят все работы в Ваших энергоустановках и на Вашем участке.

8 (800) 220-0-220